

ВВ Mini Інструкція користувача

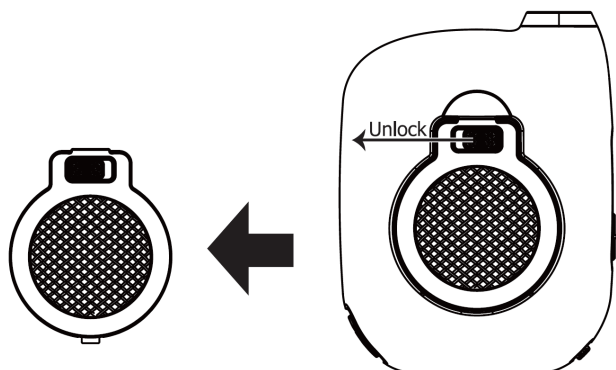
Особливості

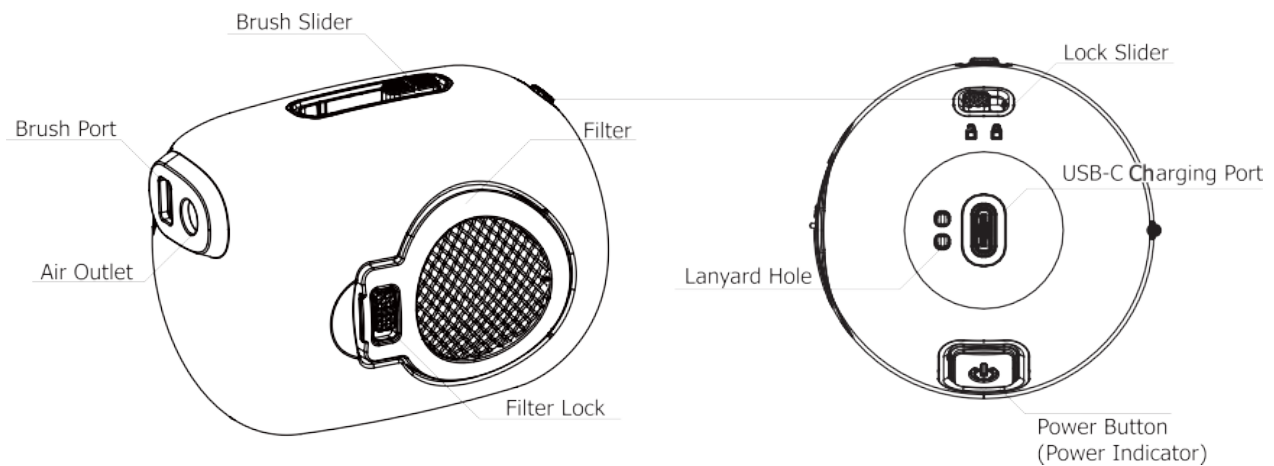
- Портативна бездротова електронна повітродувка.
- Застосовується для очищення фотообладнання та інших пристроїв.
- Максимальна швидкість потоку повітря 65 км/год.
- Вбудований високопродуктивний літій-іонний акумулятор ємністю 8,88 Вт · год.
- Вбудована система керування літій-іонним акумулятором із портом зарядки USB-C.
- Односпрямований повітрозабірник для запобігання вторинному забрудненню під час очищення.
- У комплект входить змінний фільтр високої щільності для ефективного фільтрування пилу.
- Індикатор живлення, що показує заряд акумулятора, що залишився.
- Силіконова насадка для запобігання випадковому пошкодженню поверхні об'єкта.
- Виготовлений із міцного матеріалу ABS.
- В комплект входить висувна магнітна щітка, що швидко знімається.
- 2-рівневе регулювання швидкості вітру

Технічні характеристики

Вхід	5В=2А
Номінальна потужність	25 Вт
Ємність батареї	8,88 Втч
Час роботи	ТУРБО: Прибл. 150 разів ТИХИЙ: Прибл. 600 разів (по 10 секунд із повністю зарядженого акумулятора)
Швидкість обертання	25 000 об/хв
Швидкість вітру	ТУРБО: 65 км/год (40,4 миль/год) ТИХИЙ: 35 км/год (21,7 миль/год)
Розміри	90 мм x 70 мм x 70 мм
Вага	219 г
Акcesуари	Темляк , магнітна швидкознімна щітка

Заміна фільтра





Функція заряджання

BB Mini оснащений інтелектуальною системою заряджання. Перед першим використанням зарядіть пристрій. Використовуйте кабель USB-C для підключення зовнішнього джерела живлення до порту заряджання, щоб розпочати процес заряджання.

- Під час заряджання індикатор живлення під кнопкою живлення загориться червоним і почне блимати, інформуючи користувача.
- Як тільки акумулятор буде повністю заряджений, пристрій автоматично припинить заряджання, і індикатор живлення загориться зеленим.
- Час заряджання становить прибіл. 1 година 30 хвилин.

Примітка : Пристрій недоступний під час процесу заряджання.

Інструкція з експлуатації

Блокування/розблокування



- Перемістіть повзунок блокування на піктограму блокування, щоб заблокувати.
- Щоб розблокувати, перемістіть повзунок блокування на піктограму розблокування.

Примітка. Пристрій недоступний у стані блокування.

Швидке очищення

Коли пристрій вимкнено, натисніть і утримуйте кнопку живлення, щоб перейти в режим ТУРБО, і індикатор живлення загориться синім. Відпустіть, щоб вимкнути його.

Постійне очищення

Увімк.: коли пристрій вимкнено, двічі натисніть кнопку живлення, щоб перейти в ТИХИЙ режим, і індикатор живлення загориться синім.

Перемикання: коли пристрій увімкнено, натисніть кнопку живлення, щоб переключитися між режимами ТУРБО та ТИХИЙ .

Вимкнено: коли пристрій увімкнено, натисніть та утримуйте кнопку живлення, щоб вимкнути його.

Магнітна швидкознімна щітка

Пересуньте повзунок до верхнього кінця, щоб виштовхнути щітку; перемістіть повзунок пензля у нижнє положення, щоб сховати.

Примітка : У комплект постачання входить щіточка для чищення корпусу камери.

Індикація потужності

Коли пристрій вимкнено, натисніть кнопку живлення, і індикатор живлення загориться, показуючи заряд акумулятора, що залишився :

Колір індикатора	Потужність
Зелений	Вище 50%
Синій	Нижче 50%
Червоний	Нижче 10% (Будь ласка, перезарядіть пристрій якнайшвидше, якщо його неможливо увімкнути через низький заряд.)

Примітка : якщо продовжувати використовувати пристрій при занадто низькому рівні потужності, синій індикатор поступово тьмянітиме, доки не згасне, і пристрій автоматично перестане працювати.

Попередження

1. Використовуйте пристрій тільки для зазначених цілей. Неправильне використання пристрою може бути ризикованим.
2. Будь ласка, уважно прочитайте посібник користувача перед використанням пристрою . Для заряджання пристрою підключайте відповідне джерело живлення лише відповідно до специфікацій, наведених у цьому посібнику користувача.
3. Будь ласка, перезаряджайте пристрій кожні 3 місяці без тривалого використання.
4. Температура довкілля під час використання: -10~40°C; Температура зберігання: -20~60°C
5. НЕ поміщайте сторонні предмети в отвори повітря, а також у порт зарядки.
6. НЕ закривайте повітрязабірник під час використання виробу.
7. НЕ ВИКОРИСТОВУЙТЕ виріб без фільтра, інакше він збиратиме пил у впускному отворі для повітря.
8. Припиніть використання пристрою за будь-яких ознак несправності.
9. Зберігайте пристрій у вентильованих приміщеннях. НЕ ВИКОРИСТОВУЙТЕ жодні рідини для чищення виробу. Тримайте його подалі від будь-яких горючих матеріалів.
10. НЕ зберігайте та не використовуйте виріб у середовищі, де температура дуже висока/низька або швидко змінюється, або у замкнутому просторі з високою температурою.