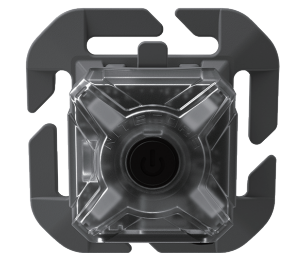
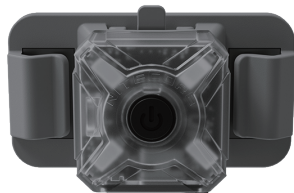


NITECORE®

KEEP INNOVATING

NU06 MI IR + Multi-colored Mini Signal Light

- IR + Multi-colored Flashing & Constant-on
- USB-C Rechargeable
- 3 Lightweight Brackets Included



Q&A:

Q: How can we tell whether the IR mode of the NU06 MI is turned on without night vision devices?
 A: Short press the Power Button. If the signal light vibrates once, it indicates that the NU06 MI is in the IR Constant-on Mode. If the signal light vibrates twice, it indicates that the NU06 MI is in the IR Flashing Mode. If the blue indicator slowly flashes 1-3 times (Power Indication), it indicates that the NU06 MI is off.

Features

- Ultra Lightweight Mini IR Signal Light
- Utilizes 4 x high performance LEDs
- Available with IR light (wavelength 940nm), red light, green light and blue light of totally 9 modes
- Single switch design allows for one-handed operation
- Powered by the built-in 250mAh Li-ion battery with a max runtime of 75 hours
- Built-in Li-ion battery charging circuit with a USB-C charging port
- ARC rail adapter on the body and 3 lightweight brackets included to enable multiple mounting and carry options
- Made from durable PC materials
- Impact resistant to 1 meter

Specifications

Dimensions: 29.5mm x 29.5mm x 25.4mm (1.16" x 1.16" x 1")
 Weight: 16.7g (0.59oz) (Bracket Not Included)

Accessories

Magnetic Hook-and-loop Bracket, Curved Hook-and-loop Helmet Bracket, MOLLE System Bracket, USB-C Charging Cable

Technical Data

	Output	Runtime	Impact Resistance	IP Rating
IR Constant-on	—	4h	1m	IP66
IR Flashing	—	50h		
Red Constant-on	3 Lumens	9h		
Red Flashing	3 Lumens	75h		
Green Constant-on	8 Lumens	9h		
Green Flashing	8 Lumens	75h		
Blue Constant-on	2 Lumens	5h		
Blue Flashing	2 Lumens	48h		
Red/Blue Police Warning Flashing	—	56h		

Note: The stated data is measured using the built-in Li-ion battery (250mAh) under laboratory conditions. The data may vary in real world use due to different battery usage or environmental conditions.

Bracket Installation



Magnetic Hook-and-loop Bracket

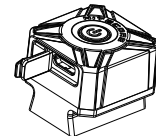


Curved Hook-and-loop Helmet Bracket



MOLLE System Bracket

Charging Function



Mode Indication

Mode	Vibration
IR Constant-on	
IR Flashing	
IR Off	
Other	—

(English)

Charging Function

The NU06 MI is equipped with an intelligent charging system. Please charge the battery before the first use.

Connecting to the External Power: As illustrated, uncap the charging port and use the USB cable to connect an external power supply (e.g. a USB adapter, a computer or other USB charging device) to the USB charging port to begin the charging process.

Charging Indicator: During the charging process, the power indicator will flash to inform the user. When the battery is fully charged, the power indicator will turn on steadily.

- The charging time is approx 1h 45min. (Charged via the 5V/1A adapter)
- The standby time is up to 12 months if the battery has been fully charged.
- During the charging process, the NU06 MI can still be turned on. (The indicator will keep flashing in any mode.)

Operating Instructions

On / Off
 On: When the light is off, long press the Power Button for 1 second to turn it on.
 Off: When the light is on, long press the Power Button to turn it off.

Mode Switching

When the light is off, keep holding the Power Button for over 5 seconds after turning on the light to cycle through the following modes: IR Constant-on – IR Flashing – Red Constant-on – Red Flashing – Green Constant-on – Green Flashing – Blue Constant-on – Blue Flashing – Red/Blue Police Warning Flashing. Release to select the desired mode.
 (The NU06 MI has mode memory. When reactivated, the light will automatically access the previous memorized mode.)

Mode Indication

The NU06 MI is available with 9 modes including 4 lights of constant-on + flashing and Red/Blue Police Warning Flashing. The access of IR modes is indicated by the vibration as IR light is invisible to the naked eyes.

Power Indication

When the light is off, short press the Power Button and the power indicator will flash to indicate the remaining power of the battery:

- Flashing three times indicates that the power is above 50%;
- Flashing twice indicates that the power is below 50%;
- Flashing once indicates that the power is below 10%.

Warnings

- Please charge the battery before the first use.
- Please recharge the product every 3 months when left unused for a prolonged time.
- The Magnetic Hook-and-loop Bracket contains strong magnetic components. DO NOT put it close to objects that tend to suffer from magnetic interference.
- The product contains small assembly parts. Please keep it away from children to avoid danger of choking or suffocation.
- DO NOT disassemble, modify or reconstruct the product, otherwise the warranty will be nullified, and the product might be damaged.

(Deutsch)

Ladefunktion

Die NU06 MI ist mit einem intelligenten Ladesystem ausgestattet. Bitte laden Sie den Akku vor dem ersten Gebrauch auf.

Anschließen an eine externe Stromversorgung: Öffnen Sie den Ladeanschluss - wie abgebildet - und schließen Sie mit dem USB-Kabel ein externes Netzteil (z.B. einen USB-Adapter, einen Computer oder ein anderes USB-Ladegerät) an den Micro-USB-Anschluss an, um den Ladevorgang zu starten.

Ladeanzeige: Während des Ladevorgangs blinkt die eingebaute Ladeanzeige. Der Akku ist vollständig aufgeladen, wenn die Ladeanzeige stetig leuchtet.

- Die Ladezeit beträgt ca. 1h45min. (geladen mit einem 5V1A Adapter)
- Die Standby-Zeit beträgt bis zu 12 Monate, wenn der Akku vollständig aufgeladen ist.
- Während des Ladevorgangs kann die NU06 MI eingeschaltet sein. (Die Anzeige blinkt dann und zeigt nicht den ausgewählten Mode an.)

Bedienungsanleitung

An / Aus
 Einschalten: Wenn das Licht ausgeschaltet ist, halten Sie den Ein-/Ausschalter 1sec gedrückt, um es einzuschalten.
 Ausschalten: Wenn das Licht an ist, drücken Sie lange auf den Ein-/Ausschalter, um es auszuschalten.

Mode-Auswahl

Wenn die Lampe ausgeschaltet ist, halten Sie die Einschalttaste nach dem Einschalten länger als 5 Sekunden gedrückt, um zwischen den folgenden Modi zu wechseln: „IR-Dauerlicht“ – „IR-Blinklicht“ – „Rot-Dauerlicht“ – „Rot-Blinklicht“ – „Grün-Dauerlicht“ – „Grün-Blinklicht“ – „Blau-Dauerlicht“ – „Blau-Blinklicht“ – „Rot-Blau-Polizei-Warnblinklicht“. Loslassen, um den gewünschten Mode zu wählen.
 (Die NU06 MI verfügt über einen Mode-Speicher. Bei erneuter Aktivierung greift die Lampe automatisch auf den zuvor gespeicherten Mode zu.)

Mode-Anzeige

Die NU06 MI verfügt über 9 Modi, darunter 4 mit Dauerlicht und Blinklicht sowie rotes/blaus Warnblinken. Der Zugriff auf die IR-Modi wird durch die Vibrationsanzeige, da IR-Licht für das bloße Auge unsichtbar ist.

Leistungsanzeige

Wenn das Licht ausgeschaltet ist, drücken Sie kurz den Ein-/Ausschalter und die Betriebsanzeige blinkt, um die verbleibende Akkuleistung anzuzeigen:

- 3-maliges Blinken für mehr als 50%.
- 2-maliges Blinken für weniger als 50%.
- 1-maliges Blinken für weniger als 10%.

Vorsichtshinweise

- Laden Sie den Akku vor dem ersten Gebrauch auf.
- Laden Sie das Produkt alle 3 Monate auf, wenn Sie es längere Zeit nicht benutzen.
- Die magnetische Klett-Halterung enthält starke magnetische Komponenten. Bringen Sie sie NICHT in der Nähe von Gegenständen, die zu magnetischen Störungen neigen.
- Das Produkt enthält kleine Montageteile. Bitte halten Sie es daher von Kindern fern, um eine Erststückerkrankung zu vermeiden.
- Zerlegen oder modifizieren Sie das Produkt NICHT, da sonst das Produkt möglicherweise beschädigt wird und die Garantie erlischt

Entsorgung von Elektro- und Elektronikgeräten

Die durchgestrichene Mülltonne bedeutet, dass Sie gesetzlich verpflichtet sind, diese Geräte einer vom unsortierten Siedlungsabfall getrennten Erfassung zuzuführen. Die Entsorgung über die Restmülltonne oder die gelbe Tonne ist untersagt. Enthalten die Produkte Batterien oder Akkus, die nicht fest verbaut sind, müssen diese vor der Entsorgung entnommen und getrennt als Batterie entsorgt werden.

(Français)

Fonction de charge

La NU06 MI est équipée d'un système de charge intelligent. Veuillez charger la batterie avant la première utilisation.

Connexion à l'alimentation externe : Comme illustré, enlever la protection du port de charge et utilisez le câble USB pour connecter une alimentation externe (par exemple, un adaptateur USB, un ordinateur ou un autre périphérique de charge USB) au port de charge USB pour commencer le processus de charge.

Indicateur de charge : Pendant le processus de charge, l'indicateur d'alimentation clignotera pour informer l'utilisateur. Lorsque la batterie est complètement chargée, l'indicateur d'alimentation s'allume régulièrement.

- Le temps de charge est d'environ 1h 45min. (Chargée via l'adaptateur 5V/1A)
- Le temps de veille peut aller jusqu'à 12 mois si la batterie a été complètement chargée.
- Pendant le processus de charge, la NU06 MI peut toujours être allumée. (L'indicateur continuera à clignoter dans n'importe quel mode.)

Mode d'emploi

ON / OFF
 ON : Lorsque la lampe est éteinte, appuyez longuement sur le bouton d'alimentation pendant 1 seconde pour l'allumer.
 OFF : Lorsque la lampe est allumée, appuyez longuement sur le bouton d'alimentation pour l'éteindre.

Changement de mode

Lorsque la lampe est éteinte, maintenez le bouton d'alimentation enfoncé pendant plus de 5 secondes après avoir allumé la lumière, pour parcourir les modes suivants : IR fixe - IR clignotant - Rouge fixe - Rouge clignotant - Vert fixe - Vert clignotant - Bleu fixe - Bleu clignotant - Flash Police Rouge / Bleu Avertissement. Relâchez pour sélectionner le mode souhaité.
 (La NU06 MI dispose d'une mémoire de mode. Lorsqu'elle est réactivée, la lumière accède automatiquement au mode mémorisé précédent.)

Indication du mode

La NU06 MI est disponible avec 9 modes dont 4 lumières fixes + clignotantes et le flash Police clignotant Rouge/Bleu. L'accès aux modes IR est indiqué par la vibration car la lumière IR est invisible à l'œil nu.

Indication de puissance

Lorsque le voyant est éteint, appuyez brièvement sur le bouton d'alimentation et l'indicateur d'alimentation clignotera pour indiquer la puissance restante de la batterie :

- Clignote trois fois indique que la puissance est supérieure à 50%;
- Clignote deux fois indique que la puissance est inférieure à 50%;
- Clignote une fois indique que la puissance est inférieure à 10%.

Avertissements

- Veuillez charger la batterie avant la première utilisation.
- Veuillez recharger le produit tous les 3 mois lorsqu'il est laissé inutilisé pendant une période prolongée.
- Le support magnétique à crochet et boucle contient de puissants composants magnétiques. NE PAS le mettre à proximité d'objets qui ont tendance à souffrir d'interférences magnétiques.
- Le produit contient de petites pièces d'assemblage. Veuillez le garder à l'écart des enfants pour éviter tout risque d'étouffement.
- NE PAS démonter, modifier ou reconstruire le produit, sinon la garantie sera annulée et le produit pourrait être endommagé.

(Русский)

Функция Зарядки

NU06 MI оснащен интеллектуальной системой зарядки. Пожалуйста, зарядите аккумулятор перед первым использованием.

Подключение к внешнему источнику питания: как показано на рисунке, отсоедините уплотнитель для зарядки и используйте USB-кабель для подключения внешнего источника питания (например, USB-адаптера, компьютера или другого USB-зарядного устройства) к порту USB для зарядки, чтобы начать процесс зарядки.

Индикатор зарядки: во время процесса зарядки индикатор питания будет мигать, информируя пользователя. Когда аккумулятор полностью заряжен, индикатор питания будет постоянно гореть.

- Время зарядки составляет приблизительно 1 час 45 минут. (Заряжается через адаптер 5 В / 1 А);
- Время работы в режиме ожидания составляет до 12 месяцев, если аккумулятор полностью заряжен;
- Во время процесса зарядки NU06 MI все еще можно включить. (Индикатор будет продолжать мигать в любом режиме.)

Инструкция по эксплуатации

Вкл / Выкл
 Вкл.: когда индикатор не горит, удерживаете кнопку питания в течение 1 секунды, чтобы включить устройство.
 Выкл.: когда индикатор горит, удерживайте кнопку питания, чтобы выключить его.

Переключение режимов

Когда устройство выключено, продолжайте удерживать кнопку питания более 5 секунд после включения света, чтобы переключиться в следующие режимы: ИК, ИК мигание, Красный, Красный мигающий Зеленый, Зеленый мигающий, Синий, Синий мигающий, Красно/Синий Полицейский, предупреждающий мигающий. Отпустите, чтобы выбрать нужный режим.
 (У NU06 MI есть память режимов. При повторной активации индикатор автоматически перейдет к предыдущему режиму запоминания.)

Индикация режима

NU06 MI доступен с 9 режимами, включая 4 индикатора постоянного света + мигание и мигание красного / синего полицейского предупреждающего. Доступ к ИК-режимам обозначается вибрацией, так как ИК-излучение невидимо невооруженным глазом.

Индикация питания

Когда индикатор выключен, коротко нажмите кнопку питания, и индикатор питания начнет мигать, указывая на оставшийся заряд батареи:

- Трехкратное мигание указывает на то, что мощность превышает 50%;
- Мигание дважды указывает на то, что мощность ниже 50%;
- Мигание один раз указывает на то, что мощность ниже 10%.

Предупреждения

- Пожалуйста, зарядите аккумулятор перед первым использованием.
- Пожалуйста, заряжайте устройство каждые 3 месяца, если оно не используется в течение длительного времени.
- Магнитный крошечный с крючком и петлей содержит сильные магнитные компоненты. НЕ ставьте его близко к объектам, которые, как правило, страдают от магнитных помех.
- Изделие содержит мелкие сборочные детали. Пожалуйста, держите его подальше от детей, чтобы избежать опасности.
- НЕ разбирайте, не модифицируйте и не восстанавливайте изделие, в противном случае гарантия будет аннулирована, и изделие может быть повреждено.

