

Особенности

- Чотирьохслотовий зарядний пристрій + Power Bank
- Вбудована функція зарядки і розрядки
- Інтегрована інтелектуальна плата для управління зарядкою і розрядкою USB портів
- Можливість зарядки 4 акумуляторів одночасно з незалежним їх управлінням
- Вхідний порт Micro-USB 2.0, що дозволяє заряджати акумулятори зі струмом 1A одночасно на 2 слота
- 2 порти USB з вихідним струмом 2A на кожен
- LCD-дисплей, що показує в реальному часі напругу акумуляторів, зарядний струм, ємність заряду, вихідний струм USB і ємність при розрядці
- Енергозберігаючий режим для LCD -дисплея
- Автоматичне визначення рівня заряду акумуляторів і встановлення оптимального режиму зарядки
- Захист від зворотної полярності і короткого замикання
- Активує вряжені акумулятори з захисними платами
- Виготовлений з міцних і вогнестійких полікарбонатних матеріалів
- Оптиміальна конструкція відведення тепла
- Сертифіковано RoHS, CE, FCC і CEC
- Застраховано по всьому світу Ping An Insurance (Group) Company of China, Ltd.

Характеристики

Вхідна напруга: DC 5V / 2A

Потужність: 60Wh (MAX)

Вихідна напруга / струм: 4.2V ± 1% (Акумулятор) / 5V ± 5% (USB)
2 * 1A, 4 * 0.5A (Акумулятор) / 2 * 2A (USB)

Розміри: 113.4мм x 86.1мм x 27мм

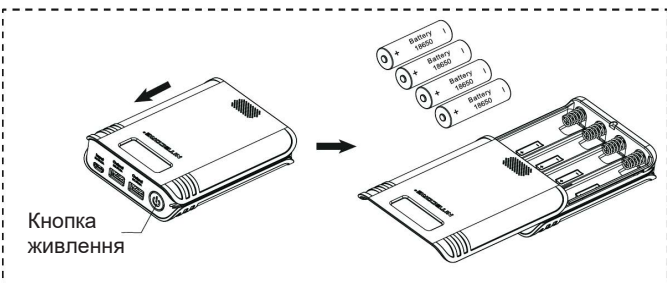
Вага: 122.5г

Сумісність: Li-ion / IMR: 18650

Інструкція з експлуатації

Зарядний пристрій F4 має функції зарядки і розрядки. При підключенні до зовнішнього джерела живлення, зарядний пристрій F4 здатний заряджати 18650 літій-іонні акумулятори, а також зовнішні USB пристрої, якщо досить вхідної потужності.

При відключенні від зовнішнього джерела живлення, зарядний пристрій F4 може бути використано в якості портативного зарядного пристрою для зарядки зовнішніх USB пристроїв з 18650 літій-іонними акумуляторами.



Зарядка батарей

Вставлення акумулятора: У зарядному пристрої F4 є 4 незалежні контрольованих слота зарядки, відкрийте батарейний відсік, зсунувши його, вставте від 1 до 4 батарей в слот (-) відповідно до полярності показаної на гнізді і закрийте батарейний відсік, як це зображено на малюнку. Після того як встановлені всі акумулятори (без введення або виведення), на екрані буде відображено напругу акумулятора поточного слота, рівень заряду акумулятора і іконка USB. Натисніть на кнопку живлення для перегляду інформації про різні слоти.

Підключення до джерела живлення: Для початку зарядки підключіть зарядний пристрій F4 до зовнішнього джерела живлення (USB адаптер або зарядний пристрій USB з вихідним струмом 2A) через зарядний кабель USB.

Інформація про зарядку на дисплеї: Під час процесу зарядки, на екрані буде відображатися напруга акумулятора, зарядний струм, рівень заряду поточного слота з миготливим рівнем акумулятора, який показує, що йде процес зарядки. Коли акумулятор буде повністю заряджений, зарядний пристрій F4 завершить процес зарядки автоматично, на екрані з'явиться повідомлення "Готово" і значок акумулятора перестане блимати. Натисніть на кнопку живлення для перегляду інформації на різних слотах. (Якщо рівень зарядки достатній, зарядний пристрій F4 може заряджати акумулятори та зовнішні USB пристрої одночасно. На екрані буде відображатися тільки інформація про рівень заряду.)

Зарядка зовнішніх пристроїв

Підключення до зовнішнього джерела живлення: Після того як встановлено акумулятор, підключіть зарядний пристрій F4 до зовнішнього пристрою USB через кабель зарядки USB для початку зарядки.

Інформація про розрядці на дисплеї: Під час процесу виведення в якості портативного зарядного пристрою, на екрані буде відображатися напруга акумулятора, зарядний струм, рівень заряду, вихідний струм і вихідна ємність і іконка USB. Натисніть на кнопку живлення для перегляду інформації на різних слотах. При використанні обох портів USB, натисніть і утримуйте Кнопку живлення протягом 3 секунд для перегляду інформації на обох портах.

Примітка: Коли обидва USB порту виведення видають струм 2A, то навантаження акумуляторів істотно зростає. Деякі захищені акумулятори активують зовнішній захист для припинення процесу виведення. Таким чином, рекомендується використовувати високопродуктивні літій-іонні акумулятори Nitecore.

Функція економії електроенергії

Якщо протягом 10 хвилин не буде вироблено ніяких операцій, не включаючи виведення або введення, чи не буде тривалого натискання кнопки живлення протягом прибл. 10 секунд, зарядний пристрій F4 автоматично активує функцію економії електроенергії, при цьому екран гасне. Натисніть на кнопку живлення для підсвічування екрану.

Захист від короткого замикання і зворотної полярності

Якщо акумулятор встановлено з зворотною полярністю або короткозамкнут, зарядний пристрій F4 не буде заряджати її або відобразити інформацію про неї.

Функція розрядки акумулятора

При використанні портативного зарядного пристрою з 4 повністю зарядженими акумуляторами, зарядний пристрій F4 активує Функцію групової розрядки акумуляторів. Першими будуть розряджені акумулятори в слот 1 і слота 2. Таким чином, акумулятори в слот 3 і слот 4 можуть повністю використовуватися для інших цілей.

Активіація надмірно розряджених літій-іонних акумуляторів

Зарядний пристрій F4 здатне активувати повністю розряджені літій-іонні акумулятори із захисною схемою. Після встановлення акумулятора зарядний пристрій F4 перед зарядкою перевірить акумулятор і активує його. Якщо він не може бути активований або виявляється його пошкодження, на екрані відображається відповідна інформація.

Примітка: Прохання НЕ заряджати незахищені літій-іонні надмірно розряджені акумулятори, це може призвести до займання або навіть до вибуху акумуляторів.

Запобіжні заходи

1. Зарядний пристрій призначений для зарядки тільки літій-іонних і IMR 18650 акумуляторів. Не використовуйте зарядний пристрій з іншими типами акумуляторів, так як це може призвести до вибуху, розтріскування або витoku акумуляторів, заподіяння шкоди майну і (або) травм.
2. Безпечна робоча температура для зарядного пристрою -10 ~ 40 °C, безпечна температура зберігання -20 ~ 60 °C.
3. Необхідно зарядити акумулятори відповідно до вказівок на задній панелі.
4. Дотримуйтесь полярності, яка вказана на зарядному пристрої. Завжди встановлюйте акумулятори позитивним полюсом вгору.
5. Помірне нагрівання виробу в процесі зарядки є нормальним явищем.
6. Підключайте зарядний пристрій до джерел живлення з вхідною напругою, зазначеним у керівництві користувача (розділ "Характеристики").
7. Якщо вхідна напруга занадто низька або занадто висока, це може привести до збоїв або стати причиною пожежі.
8. Не залишайте працюючий зарядний пристрій без нагляду. При виявленні будь-якої несправності негайно вимкніть пристрій, в керівництві користувача спробуйте знайти способи усунення неполадок.
9. Зарядний пристрій призначений для використання особами старше 18 років. Особи, які не досягли цього віку, повинні перебувати під наглядом дорослих при використанні зарядного пристрою.
10. Не намагайтесь заряджати звичайні акумуляторні батареї, наприклад, лужні, цинк-вуглецеві, літєві, CR123A, CR2 або будь-які інші акумуляторні батареї, з невідповідним хімічним складом через небезпеку вибуху і загоряння.
11. Не заряджайте пошкоджені IMR акумуляторні батареї, так як це може призвести до ураження електричним струмом або навіть вибуху зарядного пристрою.
12. Не заряджайте і не розряджайте акумуляторні батареї з видимими ознаками протікання, розширення / здуття, пошкодження зовнішньої оболонки або корпусу, зміни кольору або деформації.
13. Використовуйте оригінальний адаптер і шнур для зарядки, щоб зменшити ризик пошкодження кабелю живлення, тягніть за роз'єм, а не за шнур. Не використовуйте пошкоджені зарядні пристрої.

14. Не допускайте перебування акумуляторів під прямим сонячним промінням, нагрівальних приладів, відкритого вогню, дощу або снігу; наприклад під впливом екстремально високих або екстремально низьких температур навколишнього середовища і раптових змін температури.
15. Зберігайте пристрій в вентильованих приміщеннях. НЕ використовуйте пристрій у вологому середовищі і не піддавайте впливу будь-яких горючих матеріалів.
16. Не допускайте перебування акумуляторів під ударами або іншим видам впливу.
17. НЕ вставляйте струмопровідний або металевий предмет в пристрій, щоб уникнути короткого замикання і вибухів.
18. НЕ допускайте перезарядки або повної розрядки акумуляторів. Заряджайте акумулятор, як тільки закінчиться заряд.
19. Відключіть пристрій від мережі і виймайте акумулятори в тому випадку, якщо воно не використовується.
20. НЕ розбирайте пристрій і не вносьте в нього зміни, так як це призведе до втрати гарантії. Для отримання більш повної інформації про гарантію ознайомтеся з розділом "Гарантія" в керівництві користувача.
21. Заборонено використовувати пристрій не за призначенням! Використовуйте пристрій тільки за призначенням і відповідно до його функцій.

Відмова від відповідальності

Даний продукт застрахований у всіх країнах світу компанією Ping An Insurance (Group) Company of China, Ltd. Nitecore не несе відповідальності за будь-які збитки, шкоду або будь-які претензії з-за недотримання інструкцій, наведених в цьому посібнику користувача.

Гарантійне обслуговування

Вся продукція NITECORE® має гарантію якості. Отримана зламана або пошкоджена / дефектна продукція підлягає обміну через місцевого дистриб'ютора / дилера протягом 14 днів з дня покупки. Після закінчення 14 днів з дня покупки всі дефектні / несправні вироби NITECORE® будуть відремонтовані безкоштовно протягом 12 місяців з дня покупки. Після закінчення 12 місяців поширюється обмежена гарантія, що покриває витрати на оплату праці та обслуговування, але не вартість аксесуарів і запасних частини.

Гарантія повністю анулюється в кожному з наступних випадків:

1. Виріб (и) розбиті, перетворені і / або замінені сторонніми особами.
2. Виріб (и) пошкоджені через їх неправильне використання.
3. Виріб (и) пошкоджені в результаті протікання елементів живлення.

Для отримання новітньої інформації про продукцію та послуги NITECORE®, будь ласка, зв'яжіться з вашим національним дистриб'ютором NITECORE® або надішліть листа електронною поштою за адресою: info@nitecore-ua.com

Техніка безпеки при використанні літій-іонних акумуляторів

1. Зарядний струм

Для всіх літійових акумуляторів (включаючи акумулятори Li-ion, IMR і LiFeP04) ми рекомендуємо використовувати струм, що не перевищує 1C* для зарядки. Для акумуляторів малої ємності зарядний струм повинен бути менше 1C.

*C = Ємність акумулятора, наприклад, 1C для літійовий акумулятор ємністю 2600 мАг становить 2,6А. 1C для літійовий акумулятор ємністю 3400 мАг становить 3,4А.

Занадто великий зарядний струм призведе до виділення великої кількості тепла, а, отже, до пошкодження акумулятора та вибуху.

Попередження: Наші зарядні пристрої автоматично визначають і вибирають зарядний струм по довжині акумуляторів. Для деяких довгих, але малоемких акумуляторів (наприклад, 12650, 13650, 14650, 16650), встановіть вручну відповідний зарядний струм (менше 1C).

2. Запобіжні заходи

- (1) НЕ проводьте коротке замикання акумулятора.
- (2) НЕ використовуйте літійовий акумулятор 3,7 / 3,8В, якщо його напруга нижче 2,8В, інакше він може бути повністю розряджений і / або схильний до вибуху при подальшій зарядці.
- (3) Ми настійно рекомендуємо акумулятори із захисним ланцюгом. Для акумуляторів без захисного ланцюга (наприклад, акумулятори IMR) не допускайте повного розряду і короткого замикання.
- (4) НЕ розряджайте акумулятор розрядним струмом, що перевищує його максимальний номінальний струм.

3. Тривале зберігання

Найкраща напруга для зберігання літійових акумуляторів 3,7 / 3,8В - 3,7. Занадто низька або занадто висока напруга може пошкодити акумулятор під час зберігання. Ви можете розрядити акумулятор до 3,7 В або зарядити його до 3,7 В в зарядному пристрої, перш ніж залишити його на тривале зберігання.

SYSMAX Ind.
NITECORE - Україна

Офіційний сайт: www.nitecore-ua.com
Вконтакті: www.vk.com/nitecore_ukraine
Facebook: www.facebook.com/NitecoreUkraineOfficial



20180414